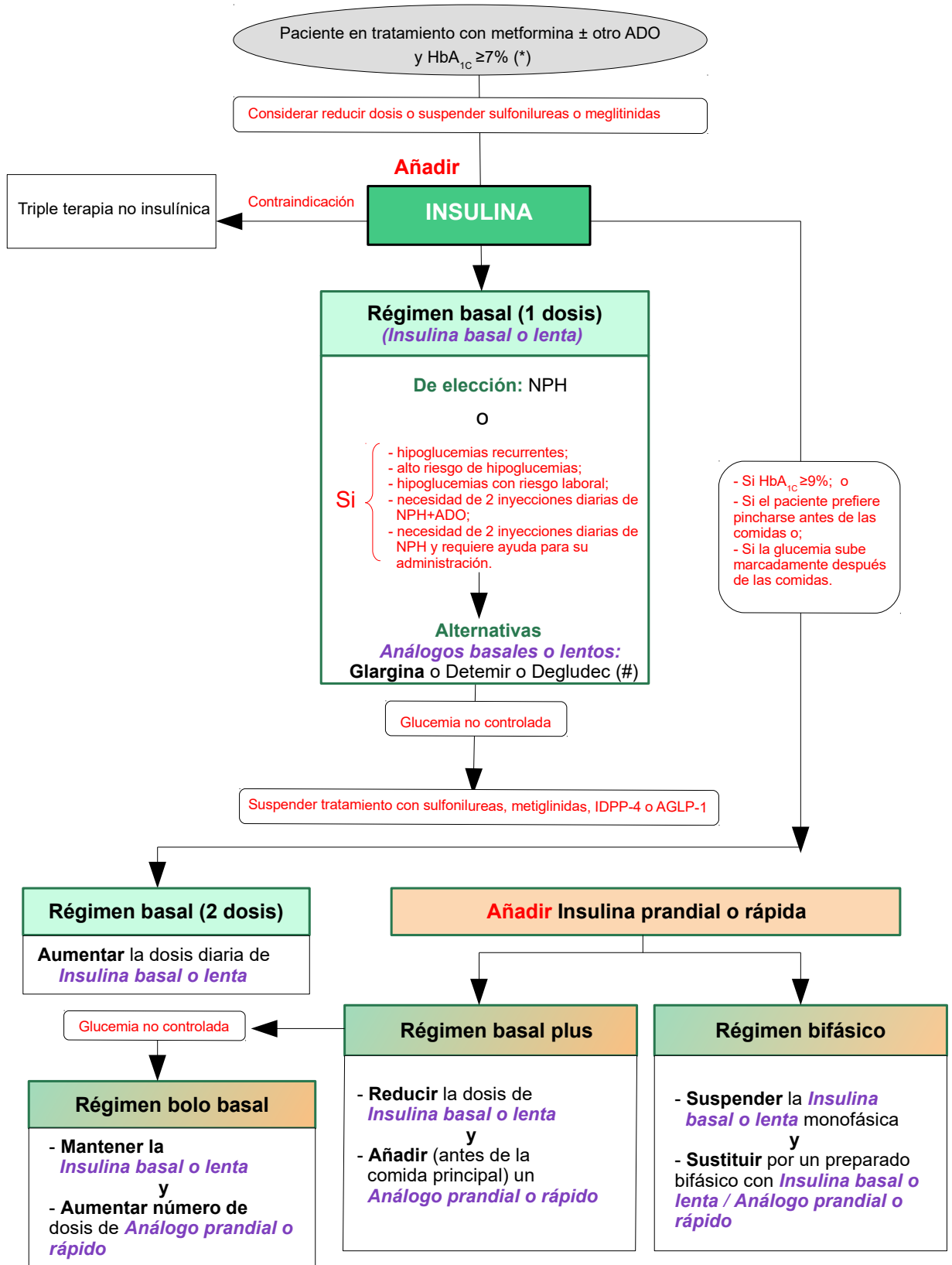


Algoritmo de insulinización en diabetes mellitus 2 (DM2) en atención primaria

(julio, 2018)

Dieta, ejercicio físico, control de peso

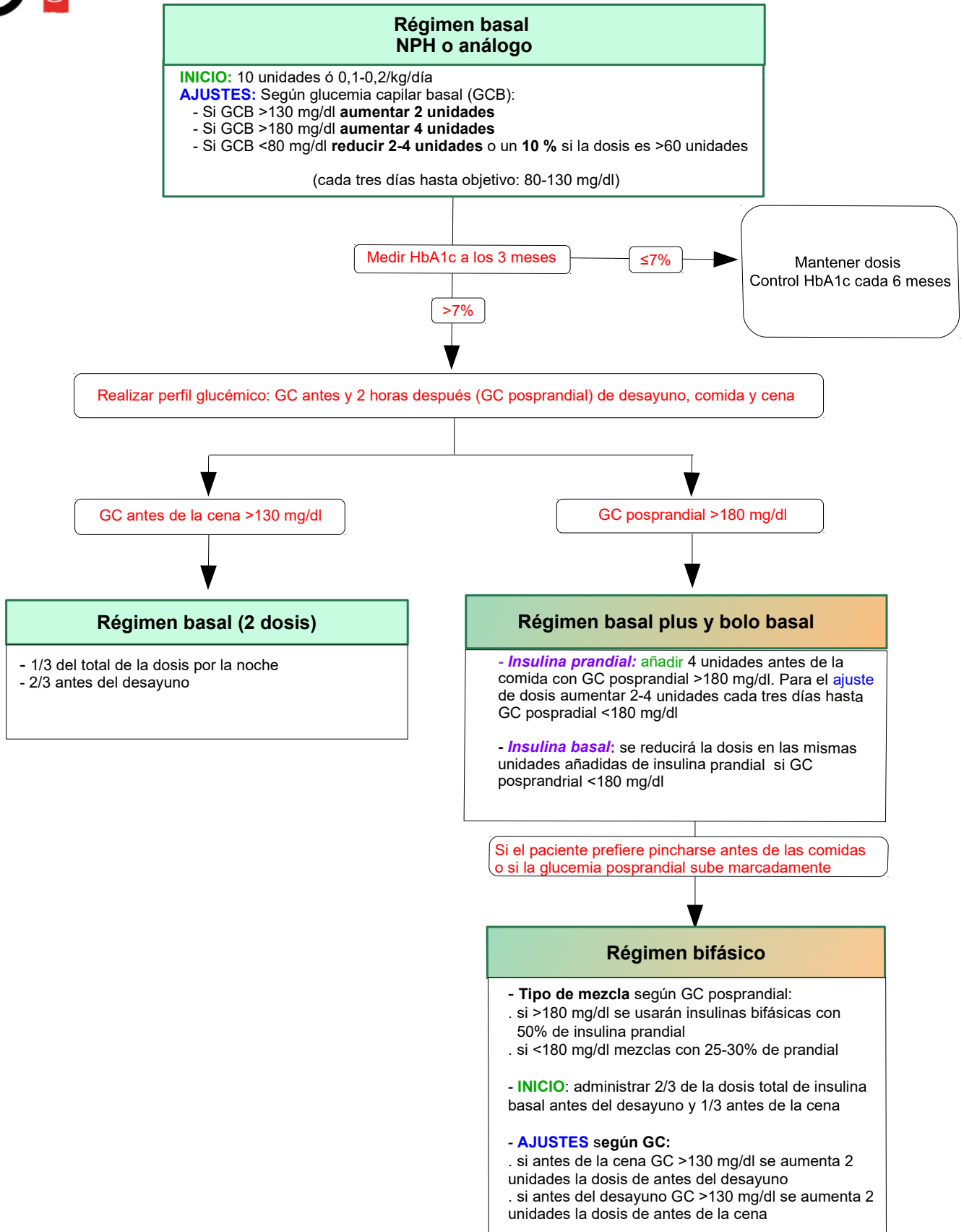


(*): las cifras de HbA_{1c} son orientativas, el objetivo debe establecerse de forma individualizada; HbA_{1c}: hemoglobina glucosilada; ADO: antidiabético oral; NPH: (Neutral Protamine Hagedorn) insulina basal humana o isofánica; AGLP-1: análogos del péptido GLP-1; IDPP-4: inhibidores de la dipeptidil peptidasa (gliptinas); (#): financiación restringida (requiere visado).

Bibliografía

- Martínez Brocca, MA et al. Diabetes Mellitus. *PAI*. 3ª ed. 2018.
- Pharmacological management of glycaemic control in people with type 2 diabetes. *SIGN* 154. 2017.
- *NICE*. Type 2 diabetes in adults: management. NG 28. 2015. (Updated: May 2017).
- Pharmacologic approaches to glycaemic treatment: standards of medical care in diabetes-2018. *Diabetes Care*. 2018 Jan;41(Suppl 1):S73-S85.

Algoritmo para ajuste de dosis de insulina



Bibliografía

- Pharmacologic approaches to glycemic treatment: Standards of Medical Care in Diabetes -2018. [Diabetes Care. 2018; 41 \(Suppl 1\): S73-S85.](#)
- Consejería de Salud. [Seguimiento Protocolizado de Tratamiento Farmacológico Individualizado en diabetes.](#) Revisión 2º ed. 2014.
- Mc Culloch DJ. [Insulin therapy in type 2 diabetes mellitus.](#) UpToDate 2017.